



## **Группа компаний «ГЕОИЗОЛ» на Олимпийских объектах СОЧИ-2014**

Комплекс услуг по устройству инженерной защиты объектов и инфраструктуры в поселке Красная Поляна

# Схема олимпийских объектов Сочи



Географическое расположение Олимпийских объектов СОЧИ-2014





Центральное сооружение горнолыжного кластера –  
совмещенный биатлонно-лыжный стадион



Объекты, не вошедшие в Олимпийскую программу:  
полигон «Биосфера» на горе ФИШТ





Начало работ: доставка материалов вертолетами



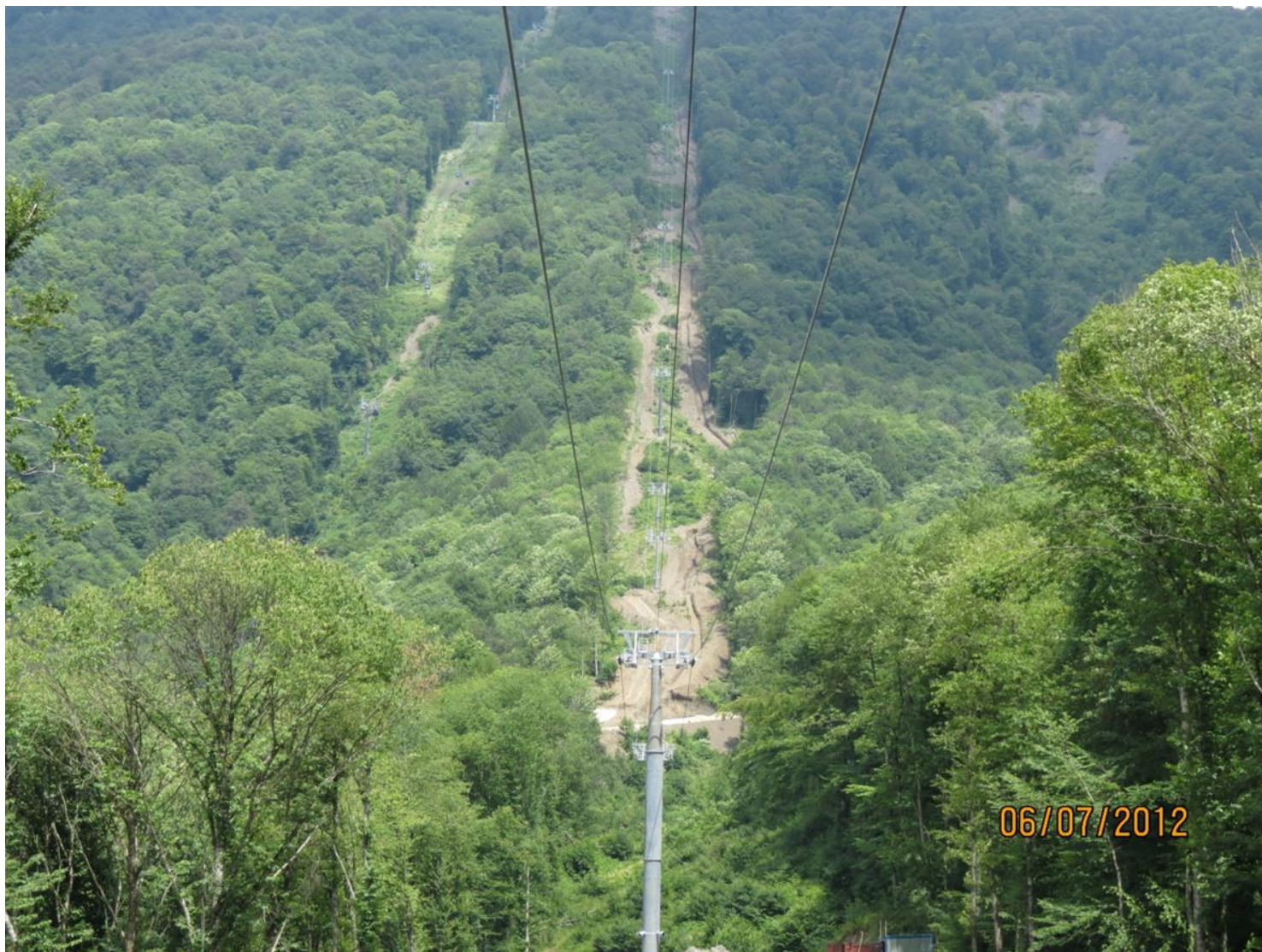
Временная дорога на отметке +1750





Площадка строительства до начала работ





2013 год - один из самых сложных. Выполняется инжзащита уже действующих объектов





Устройство буронабивных свай. Диаметр - 1020 мм, 820 мм, длина - 40 м



Навеска балок на подъездной дороге





Балка со смонтированными и натянутыми анкерами





Участок дороги перед благоустройством





Устройство забирочных стен



Подъездная автомобильная дорога. Две из 75 стенок.



# Работы на олимпийских объектах СОЧИ-2014

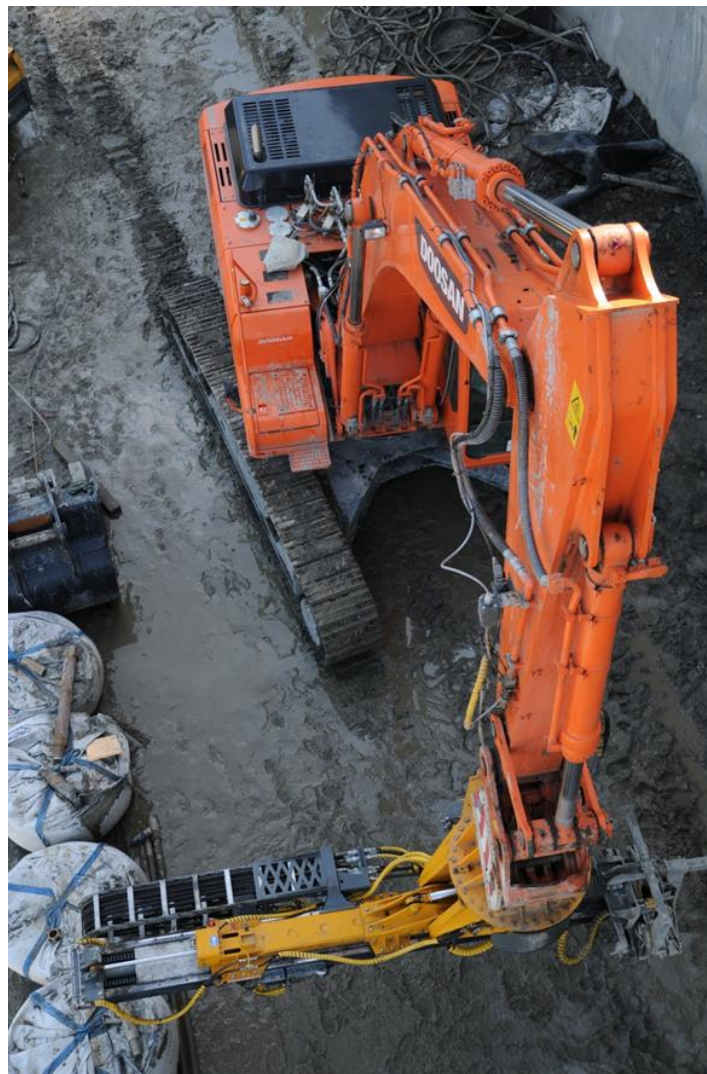


Один из участков семнадцатикилометровой подъездной дороги к стадиону.



Устройство ряда анкеров на высоте до 10 метров





Навесное оборудование на Doosan 225 – основной механизм для устройства анкеров малого диаметра



Натяжение анкеров GEOIZOL-MP через балку





Перед началом работ по устройству подпорной стены

# Работы на олимпийских объектах СОЧИ-2014





# Работы на олимпийских объектах СОЧИ-2014



Подготовка к бурению на отметке +1500 метров над уровнем моря



Совмещенные работы по устройству подпорной стены





Монолитная подпорная стена высотой до 22 м на свайном основании с креплением анкерами GEOIZOL-MP 72 и 105 мм





Устройство анкеров GEOIZOL-MP 72 и 105 мм тяжелыми буровыми станками





Навесное оборудование для устройства анкеров большого диаметра и длины на тяжелом экскаваторе





Устройство застенного ряда анкеров



# Работы на олимпийских объектах СОЧИ-2014



Производство работ в условиях непрерывного снегопада и дожда



Стенка стрельбища стадиона, за сжатые сроки получившая название «расстрельной стенки»





Сорокаметровые двухрядные сваи, 25-метровая прижимная стенка, пять рядов анкеров длиной 45 метров





В процессе выполнения работ

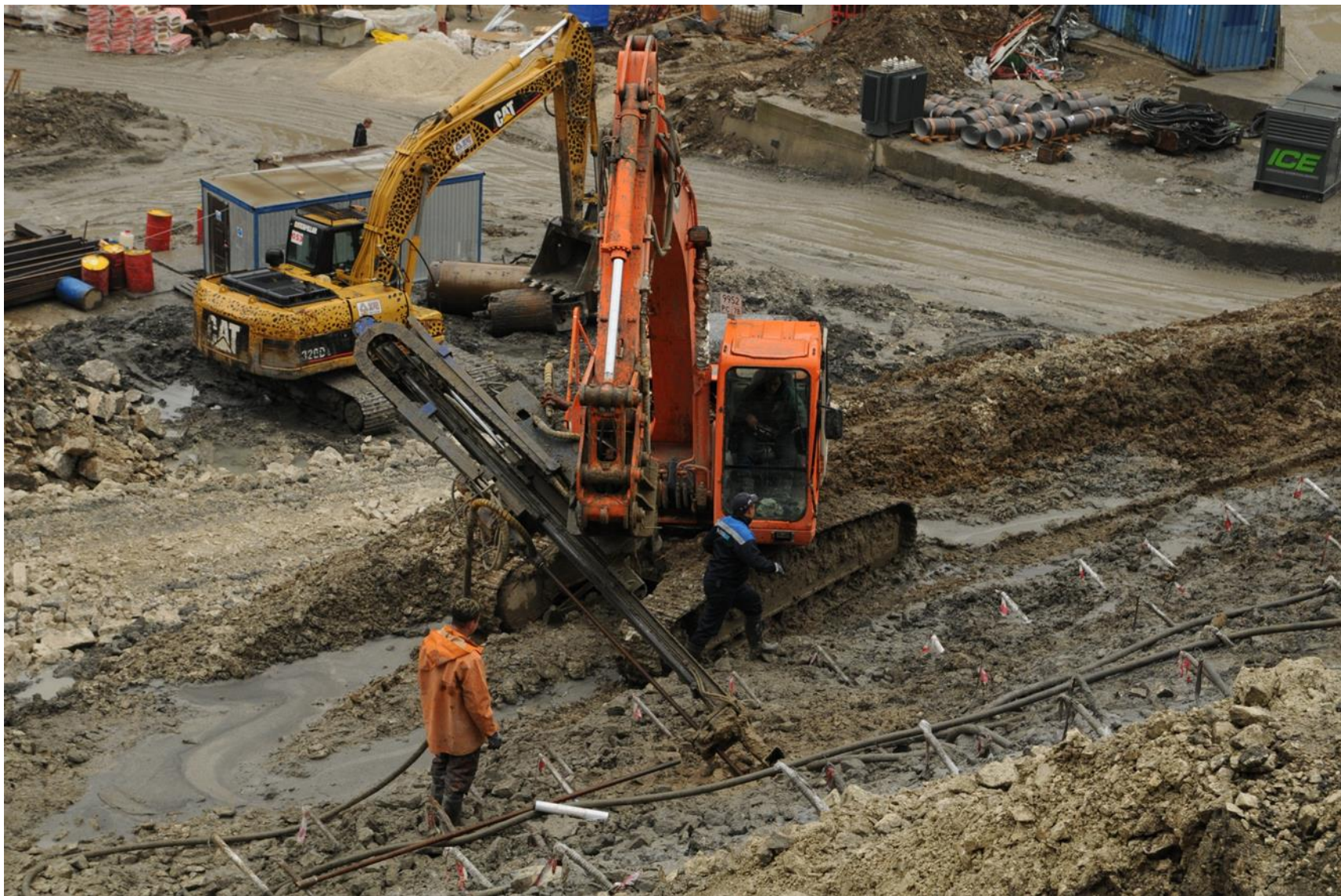


# Работы на олимпийских объектах СОЧИ-2014



Стрельбище готово к соревнованиям





Нагельные поля нижнего яруса



# Работы на олимпийских объектах СОЧИ-2014



Выполнение нагелей на склонах навесным оборудованием

# Работы на олимпийских объектах СОЧИ-2014



Перед началом работ по инжзащите действующей канатки





Устройство нагельных полей анкерами GEOIZOL-MP 40 мм с применением навесного оборудования на «ползающем экскаваторе» Menzi Muck





Основной и самый сложный объем работ: устройство нагельных полей на склонах с применением легких станков





Работы «Участка №27» – промышленных альпинистов





Откосы уклоном до 70 градусов





Нагельные поля расположены в труднодоступных участках, в том числе, лесистой местности



# Работы на олимпийских объектах СОЧИ-2014





# Работы на олимпийских объектах СОЧИ-2014





# Работы на олимпийских объектах СОЧИ-2014





# Работы на олимпийских объектах СОЧИ-2014

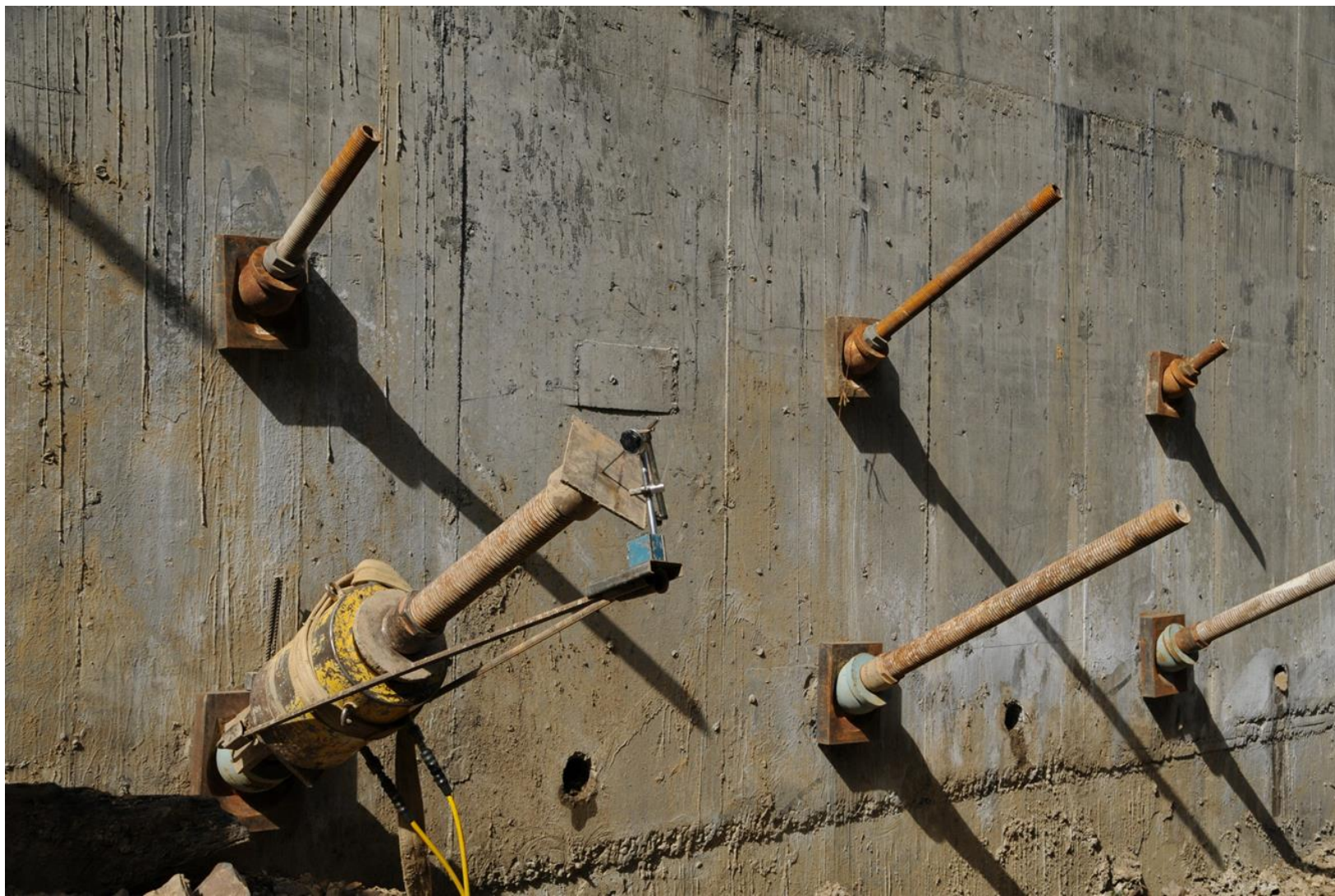




# Работы на олимпийских объектах СОЧИ-2014







Приемочные и контрольные испытания анкеров выполняет отдел испытаний и качества ООО «ГЕОИЗОЛ»





Испытания нагрузкой до 120 тонн





Проведение контрольных испытаний



# Работы на олимпийских объектах СОЧИ-2014



Для выполнения работ используется более 120 единиц вспомогательной техники. Вся она – вездеходная.



# Работы на олимпийских объектах СОЧИ-2014



Для обеспечения оптимальной логистики на отметках +500, +800, +1500 метров смонтированы бетонные заводы.



# Работы на олимпийских объектах СОЧИ-2014







Забор воды из ручьев и рек категорически запрещен. Вся вода для технических нужд доставляется водовозками и илососами.



# Работы на олимпийских объектах СОЧИ-2014



Вид на Розу Хутор с верхней отметки Альпики



# Работы на олимпийских объектах СОЧИ-2014



Комплекс трамплинов



# Работы на олимпийских объектах СОЧИ-2014



Биатлонно-лыжный стадион и стрельбище



# Работы на олимпийских объектах СОЧИ-2014



Санно-бобслейная трасса



# Работы на олимпийских объектах СОЧИ-2014



Олимпийский биатлонно-лыжный стадион



ВСЕГО с 2010 года на объектах в Сочи силами ООО «ГЕОИЗОЛ» было выполнено:

- буронабивных свай – более 4 000 штук;
- грунтовых анкеров – более 20 000 штук;
- монолитных конструкций – более 25 000 м<sup>3</sup>.

[geoizol.ru](http://geoizol.ru)  
[info@geoizol.ru](mailto:info@geoizol.ru)